

## Valvole antiriflusso

### Scelta del prodotto – criteri

In caso di riflusso nel sistema di tubazioni di scarico, l'acqua sale fino a trascinare nel primo punto possibile. Questo livello di altezza, essenzialmente il bordo superiore della strada, viene definito livello di riflusso.

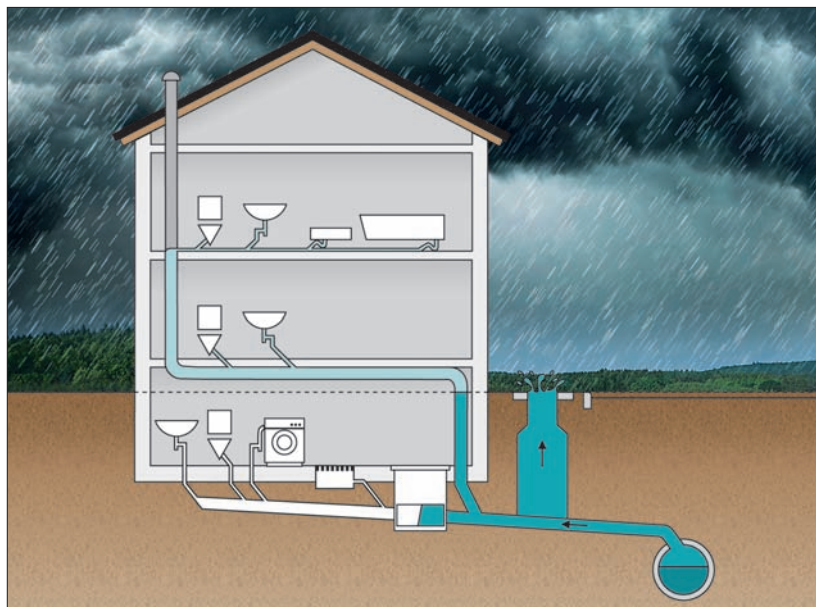


Fig. E-100

Il riflusso si genera a causa di

- Forti precipitazioni,
- Tubazioni non idonee al progetto,
- Sovraccarichi dei canali per l'allacciamento di nuovi insediamenti residenziali,
- Restringimenti della sezione e / o
- Cali di funzionamento delle pompe.

A norma UNI EN 12056-4 i punti di scarico al di sotto del livello di riflusso devono essere assicurati contro eventuali reflussi dal canale in base a determinati presupposti tramite valvole antiriflusso a norma EN 13564-1.

### Situazione di montaggio

Valvola antiriflusso  
Grundfix Plus

**Impedimento dei danni**

In caso di punti di scarico, posti al di sotto del livello di riflusso, non protetti da dispositivi antiriflusso, si possono allagare le cantine con conseguenti danni agli oggetti presenti, penalizzando le condizioni igieniche con conseguente pericolo di infezioni. Per vedere se un dispositivo di scarico è posizionato al di sotto o al di sopra del livello di riflusso, è sufficiente verificare il livello statico di acqua all'interno del sifone antiodore. I punti di scarico che si trovano al di sopra del livello di riflusso non corrono il rischio di riflusso, mentre al di sotto occorre installare solo i punti di scarico strettamente necessari. Già adottando queste misure si limita il rischio di danni.

**Criteri di scelta per valvole antiriflusso**

Per determinare il tipo di valvola antiriflusso da scegliere, è possibile basarsi sul tipo di acqua di scarico presente nella rete e che verrà sottoposta al passaggio all'interno della valvola.

Le acque di scarico che non contengono sostanze fecali, ma acque provenienti da docce o lavatrici vengono definite "acque grigie". Si parla di acque di scarico contenenti sostanze fecali (acque nere) se sono collegate delle tubazioni che trasportano tali sostanze dagli orinatoi o dalle toilette.

Il tipo di acqua di scarico che ritorna in caso di riflusso non è rilevante.

**Tipi di valvola antiriflusso e condizioni di impiego**

Campo di applicazione valvole antiriflusso	Tipi consentiti a norma EN 13 564-1	Valvole antiriflusso Viega idonee
Acque di scarico prive di sostanze fecali	2, 3, 5	Grundfix, Grundfix Plus <sup>1)</sup> Optifix 3 Sperrfix 3 Sperrfix "Nuovo"
Acque di scarico che contengono sostanze fecali	3 Con contrassegno »F«	Grundfix Plus <sup>1)</sup>
Impianti di recupero di acqua piovana	0, 1, 2	Grundfix

Tab. E-9

1) Non disponibile sul mercato italiano

## Nuova Sperrfix

La nuova Sperrfix è una valvola antiriflusso di design ed è disponibile in versione orizzontale o come sifone.

Può essere utilizzata come

- Protezione singola per la sicurezza di lavelli, acquai e lavabi al di sotto del livello di riflusso
- Protezione generale per la sicurezza contemporanea di diversi dispositivi
- Protezione antiriflusso in edifici vecchi per evitare che si mescolino acque sporche da vasche da bagno o docce

### Caratteristiche tecniche

- Tecnica sicura a due clapet – chiusi in stato di riposo
- Blocco di emergenza per la chiusura sicura del 2° clapet
- Posizione di chiusura visualizzata otticamente
- Completamente scomponibile, pezzi del sistema facilmente accessibili lateralmente



Fig. E-101

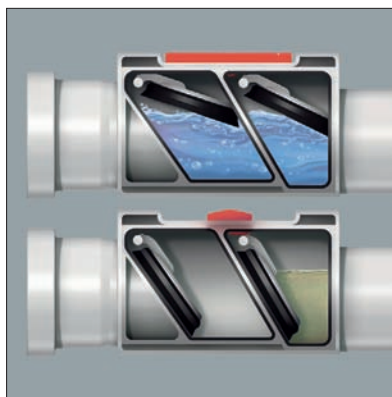


Fig. E-102

### Novità

#### Sperrfix nuovo

Versione come sifone

Versione orizzontale, con doppio dispositivo antiriflusso e azionamento manuale del 2° clapet

### Optifix 3 – pozzetto di scarico a pavimento

Il pozzetto di scarico a pavimento Optifix 3 è dotato di due chiusure automatiche di funzionamento e di un azionamento manuale. È possibile effettuare senza alcun problema gli interventi di manutenzione e pulizia estraendo i pezzi interni. Tramite l'ingresso DN 70 si possono collegare altri dispositivi garantendo la protezione antiriflusso.

Optifix 3 è di dimensioni ridotte e offre i seguenti vantaggi

- Il supporto può essere ruotato e inclinato fino a 3° – compensazione di irregolarità del pavimento e piccoli errori di montaggio
- Regolazione dell'altezza 30 mm – con il raccordo in altezza 100 mm
- Capacità di scarico 1,6l/s

#### Optifix 3

Montaggio e manutenzione particolarmente facili



Fig. E-103

#### Optifix 3

Situazione di riflusso

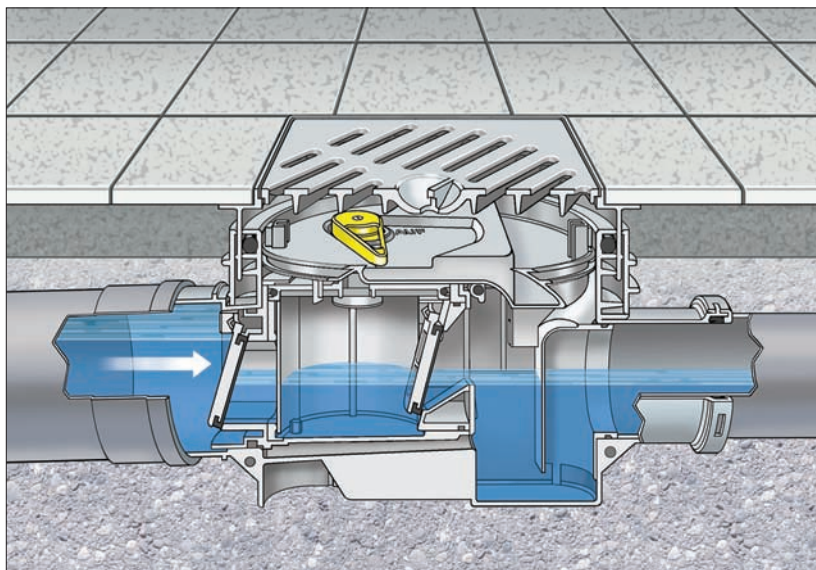


Fig. E-104

## Grundfix – acque di scarico prive di sostanze fecali

Il dispositivo antiriflusso Grundfix è dotato di due chiusure automatiche di funzionamento e di un azionamento manuale.

I clapet antiriflusso si chiudono automaticamente per la pressione creata dal riflusso proteggendo in questo modo i dispositivi di scarico posizionati posteriormente.

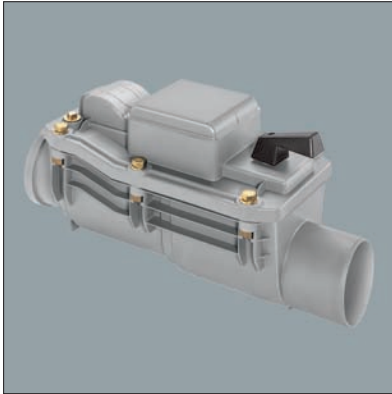


Fig. E-105

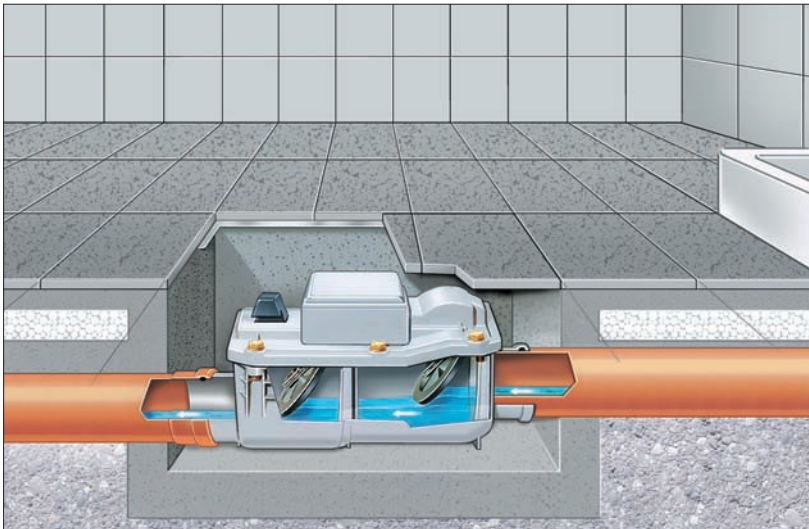


Fig. E-106

### Grundfix

Per il montaggio in tubazioni interrate

### Grundfix

Sicurezza centralizzata per diversi dispositivi