

Novità

**Il sistema Viega Sanfix Fosta.
Soluzioni impiantistiche fino al diametro 63 mm
con sicurezza garantita.**



Il sistema Viega Sanfix Fosta. Installazione flessibile ad ampio raggio.



I tubi Sanfix Fosta ora in 7 grandezze.

Sanfix Fosta è conosciuto come soluzione ideale per la distribuzione al piano, con tubi di forma stabile, curvabili a mano e pressabili in pochi secondi. Ora la gamma si amplia fino al diametro 63 mm. Le dimensioni 16 mm e 20 mm si caratterizzano per lo strato interno di PE-Xc, da solo resistente alla pressione ed alla temperatura, grazie al quale si possono ottenere raggi di curvatura minori. Nelle misure da 25 mm a 63 mm vengono utilizzati tubi Fosta di PE-Xc altamente resistenti e con sezioni di passaggio ottimizzate.

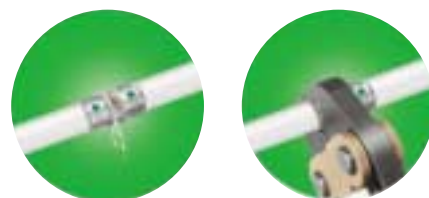
L'intera gamma di prodotti comprende ora le grandezze 16, 20, 25, 32, 40, 50 e 63 mm.

I tubi sono disponibili nei modelli standard, con guaina corrugata di protezione o con preisolamento da 6 mm.



Il sistema Viega Sanfix Fosta. SC-Contur con garanzia di sicurezza per tutti i diametri.

I raccordi a pressare Viega sono sicuri al 100 %. I nostri raccordi a pressare si distinguono per la presenza del SC-Contur, brevettato e certificato dal DVGW.



Perdite visibili sui raccordi non pressati.

Con questo accorgimento ogni raccordo non pressato può essere individuato semplicemente durante il riempimento di provaperché da esso fuoriesce acqua. Basta pressare e tutto è fatto! Della strategia di sicurezza fa parte anche la struttura stratificata del tubo, con strato di alluminio saldato di testa. Una semplice apposita cesoia facilita il taglio del tubo a misura. La calibratura non è più necessaria. Attraverso una finestrella sul raccordo a pressare si può controllare il corretto inserimento



del tubo in battuta prima della pressatura.



Il sistema Viega Sanfix Fosta. Rapidità, perfezione e sempre una sensazione di sicurezza.

La qualità e le soluzioni perfettamente studiate di Viega Sanfix Fosta sono razionali in tutti le situazioni. Grazie alla nuova valvola con raccordo adattatore a compressione, i radiatori si collegano in un baleno. Per merito delle ridotte dimensioni, il collegamento è agevole anche per radiatori molto sottili. Se necessario, sono disponibili come accessori le testine termostatiche.



L'installazione della valvola si esegue in pochi secondi. Basta serrare il raccordo.

Con questo sistema di collegamento si assicura rapidità, flessibilità e sicurezza. Caratteristiche tipiche di Viega.



Collegamento della caldaia con Sanfix Fosta. Tubi preisolati per limitare le dispersioni termiche.





Il sistema Viega Sanfix Fosta non lascia desideri insoddisfatti. Grazie all'uso sicuro e semplice dei componenti, gli impianti di acqua sanitaria vengono realizzati in un tempo brevissimo.

I nostri raccordi a pressare di bronzo sono resistenti alla corrosione. Una busola di acciaio inox assicura la protezione contro la torsione del raccordo, per cui gli organi di chiusura o i filtri dell'acqua possono essere montati orizzontalmente senza rischi di rotazione dei componenti.



Soluzione ideale: raccordi a pressare a T disassati, con dima di installazione.

Combinazione perfetta:

Sanfix Fosta è perfetto per la tecnica di installazione controparete Viega. Grazie alla lavorabilità del tubo, la posa è molto semplice, specialmente in condizioni di spazio ridotto.



Distribuzione al piano di acqua sanitaria con Sanfix Fosta. La soluzione ideale anche per la tecnica di installazione controparete.

Il sistema Viega Sanfix Fosta. Raccomandabile per tutti i progetti.

Tutto con un unico sistema.

Acqua sanitaria o riscaldamento, graticci o bungalow – grazie alla nuova ed ampia gamma, per ogni progetto basta un solo sistema:



Stadio dei Mondiali di calcio a Lipsia.



Collegamento senza complicazioni: piegare, pressare – fatto.

Viega Sanfix Fosta. Viega è il sistema di prima scelta per molti progetti importanti. Anche per grandi stadi di calcio.

Un progetto superlativo.

Lo stadio dei Mondiali di Lipsia. Anche per realizzare questo progetto, un'arena sportiva da 91 milioni di euro, è stato impiegato un prodotto Viega. «Si tratta dell'installazione rapida e sicura ed in

ultima analisi dello stato della tecnica perfettamente rappresentato dal sistema Viega», commenta il direttore di progetto riguardo alla decisione a favore di Viega.



Lavorazione conforme alle esigenze pratiche.



Sanfix Fosta – ideale per ogni distribuzione.

Per gli impianti idrotermosanitari e per collegare gli apparecchi sono stati utilizzati oltre 1.600 metri di tubi Sanfix Fosta, la maggior parte di grandi dimensioni. Un'interazione tecnicamente perfetta – a livello della tecnologia più avanzata.

Un impianto di acqua sanitaria o per riscaldamento deve durare 50 anni?

Noi crediamo di sì. La durabilità è uno degli argomenti per i quali vogliamo distinguerci dalla concorrenza. Gli impianti dei grandi progetti sono l'esempio internazionale della qualità e dell'affidabilità, anche per i committenti ed i proprietari di progetti ed edifici minori.

I tubi Fosta delle dimensioni 16 – 20 mm possono essere piegati a mano nella forma desiderata. E questo fino ad un raggio di curvatura minimo pari a 3,5 volte il diametro del tubo. Viega Sanfix Fosta si adatta quindi in modo superlativo ad ogni geometria dell'ambiente.





Sicurezza a portata di mano: l'affidabile tecnica di pressatura Viega.

Con Viega puoi avere tubi, raccordi ed utensili da un'unica fonte. Tutti i componenti sono stati studiati per risultare ottimali l'uno per l'altro e sviluppati per impieghi gravosi. I nostri utensili di pressatura con alimentazione ad accumulatore e da rete garantiscono giunzioni assolutamente sicure e resistenti, realizzate in pochi secondi.

PT3-EH.

Con controllo elettronico del funzionamento, indicatore di manutenzione automatico e testa girevole a 90°. Adatto per raccordi di tutte le grandezze, da DN 10 a DN 100, e per tutti i sistemi metallici e plastici Viega.



PT3-AH.

Utensili con le medesime caratteristiche del modello PT3-EH, ma senza collegamento alla rete elettrica grazie all'accumulatore di alta capacità.



Picco.

Piccolo, compatto e con affermata tecnica di sicurezza. Picco convince per semplicità, maneggevolezza e per le prestazioni ineccepibili. Per i sistemi Viega metallici fino a 28 mm e plastici fino a 25 mm.