


Raxofix
Modell 5315.3

02.1/2011

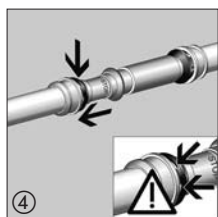
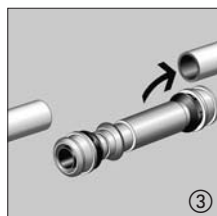
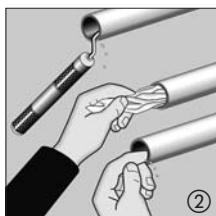
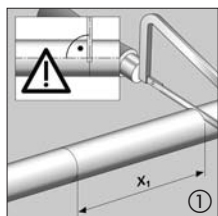
A

	Modell	Art.-Nr.
	5315.3	646950 646967 646974 646981 646998

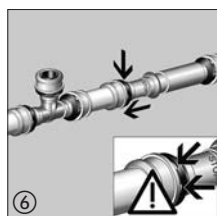
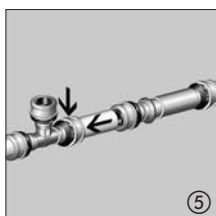
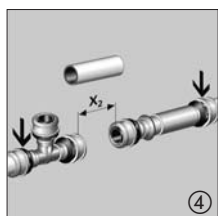
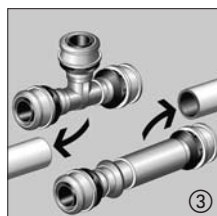
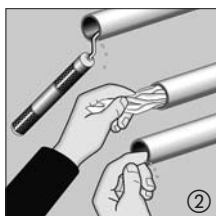
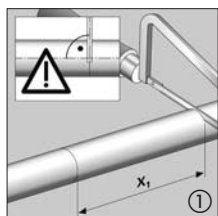
521108

Modell 5315.3

B



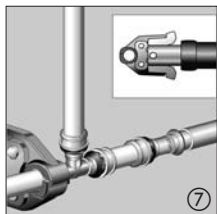
C



viega

Modell 5315.3

C



① Istruzioni per l'uso del raccordo di riparazione Raxofix

Utilizzo corretto

Questo raccordo a pressare fa parte del sistema di installazione Raxofix. L'utilizzo è consentito solo da parte di tecnici competenti, nel rispetto della norma DIN 1988 e delle istruzioni per l'uso dei tubi Raxofix (cod. istruzioni 520 078).

Avvertenze per il montaggio

- mantenere pulito il raccordo fino al suo utilizzo
- i tubi Raxofix sono idonei esclusivamente al montaggio con raccordi a pressare Raxofix
- tagliare i tubi senza sbavature
- utilizzare solo utensili idonei Viega (modello 5399.7, 5384.7 e 5382.5)

A

Modello	Dimensioni	Cod. art.	Descrizione del prodotto
5315.3	25	646950	Raccordo di riparazione Raxofix con SC-Contur, di bronzo
	32	646967	
	40	646974	
	50	646981	
	63	646998	

B Fasi del montaggio

Riparazione in caso di tubazioni danneggiate

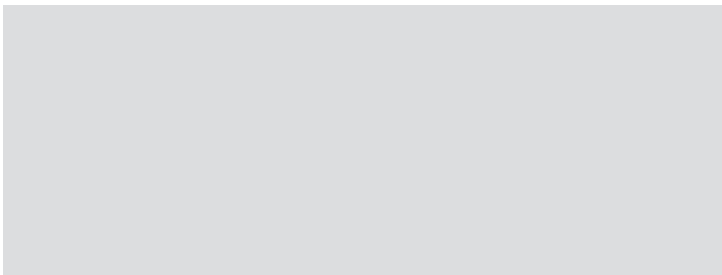
- ① Tagliare a regola d'arte la lunghezza sezione tubo X_1 . Lunghezza della sezione tagliata = lunghezza del raccordo di riparazione inserito.
- ② Sbavare e pulire le estremità del tubo.
- ③ Inserire il raccordo di riparazione.
- ④ Estrarre l'estremità telescopica e sposterla completamente sull'estremità del tubo; l'estremità del tubo deve essere visibile nella finestra del raccordo a pressare. Fare attenzione alla lunghezza massima estraibile (stop contrassegnato sull'estremità telescopica). Creare la giunzione a pressare.

① Istruzioni per l'uso del raccordo di riparazione Raxofix

C Fasi del montaggio

Ampliamento dell'installazione con un raccordo a T

- ① Tagliare a regola d'arte la lunghezza della sezione del tubo X_1 . Lunghezza della sezione tagliata = lunghezza del raccordo di riparazione inserito + lunghezza totale raccordo a T + 15 mm.
- ② Sbavare e pulire le estremità del tubo.
- ③ Inserire completamente il raccordo di riparazione e il raccordo a T.
- ④ Misurare e tagliare la lunghezza del distanziale X_2 .
- ⑤ Inserire completamente il distanziale nel raccordo a T.
- ⑥ Estrarre l'estremità telescopica e sposterla completamente sull'estremità del tubo; fare attenzione alla lunghezza massima estraibile (stop contrassegnato sull'estremità telescopica).
- ⑦ Creare la giunzione a pressare.



viega

www.viega.com