

Istruzioni di montaggio

Tubi Raxofix

Modelli 5301 / 5302 / 5302.5 / 5302.6 / 5303 / 5304 / 5351 / 5352 / 5352.5

03.0/2009

Utilizzo corretto

Raxofix PE-Xc (flessibile) 5351, 5352, 5352.5

I tubi Raxofix di PE-Xc (flessibili) sono indicati esclusivamente per installazioni di acqua sanitaria in base alla norma DIN 1988.

Raxofix PE-Xc / AL/PE-Xc (forma stabile) 5301, 5302, 5302.5, 5302.6, 5303, 5352.5

Il tubo Raxofix di PE Xc/AL/PE Xc (forma stabile) è un sistema d'installazione idoneo sia per impianti con tutti i tipi di acqua sanitaria secondo la norma UNI EN 806 e UNI 9182, sia per impianti di acqua piovana, di aria compressa e di riscaldamento in base alla UNI EN 12828. I tubi Raxofix devono essere collegati esclusivamente con i raccordi originali del sistema Raxofix effettuando le pressature con i relativi utensili. Si raccomanda di incaricare del montaggio una ditta specializzata che tenga conto delle normative in vigore.

Campi d'impiego


Sanitario: Raxofix PE-Xc / AL/PE-Xc (forma stabile) secondo DIN EN ISO 21003 classe d'impiego 2

Raxofix PE-Xc (flessibile) secondo DIN EN ISO 15875 classe d'impiego 2

Temperatura massima d'esercizio: 70 °C

Pressione massima d'esercizio: 10 bar

Riscaldamento: Raxofix PE-Xc / AL/PE-Xc secondo DIN EN ISO 21003 classe d'impiego 5

	Modello	Descrizione	Dimensioni	Cod. art.
	5301	rotoli da 100 m rotoli da 50 m con guaina	16 20	645748 645755
	5302	rotoli da 100 m rotoli da 50 m rotoli da 25 m	16 20 25	645717 645724 645731
	5302.5	rotoli da 50 m rotoli da 50 m rotoli da 25 m Preisolato ai sensi della Legge 10/91 Spessore 9 mm	16 20 25	645809 645816 648114
	5303	in barre da 5 m	16 20 25 32 40 50 63	645847 645854 645861 645878 645885 645892 645908

	Modello	Descrizione	Dimensioni	Cod. art.
	5351	rotoli da 50 m rotoli da 50 m con guaina	16 20	645663 645670
	5352	rotoli da 50 m rotoli da 50 m	16 20	645694 645700
	5352.5	rotoli da 25 m Preisolato ai sensi della Legge 10/91 Spessore 9 mm	16	645687
	5302.6	rotoli da 50 m Preisolato ai sensi della Legge 10/91 Spessore 6 mm	16 20	645786 645793

viega

Istruzioni di montaggio per sistema Raxofix e tubi Raxofix

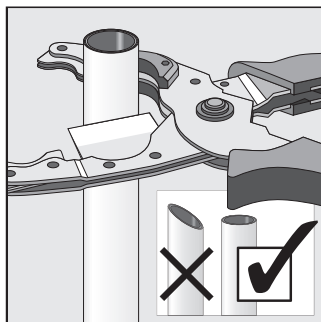
Immagazzinamento e montaggio

I tubi ed raccordi devono essere conservati nella confezione originale ed essere immagazzinati in modo che non possano subire danni e che lo sporco non possa penetrarvi. Non devono essere montati pezzi sporchi o danneggiati.

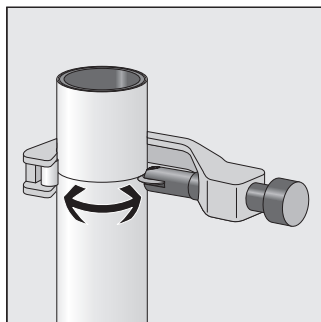
Utensili

é necessario utilizzare esclusivamente utensili di sistema proposti o consigliati da Viega

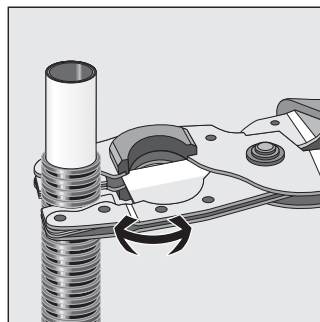
- ▶ Taglio dei tubi: dimensioni da 16 a 25 mm con cesoie modello 5341, dimensioni da 32 a 63 mm con tagliatubi Viega modello 2191
- ▶ Non é consentito l'utilizzo di lame, seghetti o smerigliatrici angolari
- ▶ Pressatura: la pressatura dei raccordi Raxofix deve essere realizzata a mezzo di ganasce Raxofix per sistemi di PE-Xc, modello 5399.7 / 5384.7



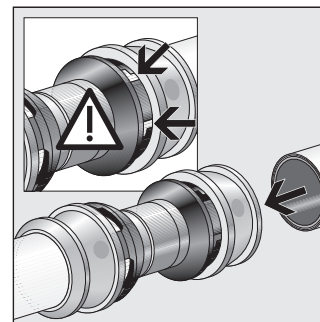
Per le dimensioni da 16 a 25 utilizzare le cesoie. Sostituire lame consumate con lame di ricambio, modello 5341.6



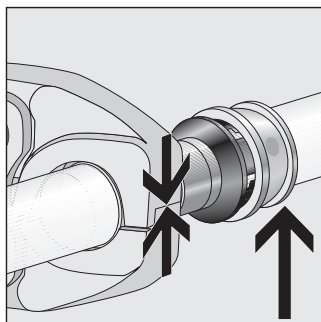
Per dimensioni da 32 a 63 mm utilizzare il tagliatubi. Sostituire lame circolare consumante con lame circolare di ricambio, modello 2191.1



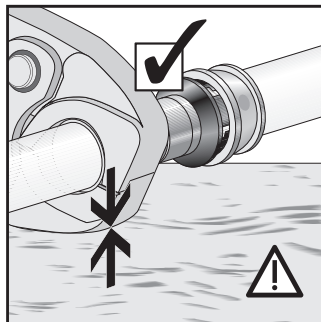
Tagliare la guaina protettiva con il tagliaguaina Viega



Inserire il tubo nel raccordo e verificare la profondità di innesto tramite finestrella di controllo



Aprire la ganasce e sistemarla ad angolo retto sul raccordo. La ganasce deve chiudersi completamente durante il ciclo di pressatura



...pertanto é necessario mantenere lo spazio necessario dal pavimento, dalle pareti e da altri componenti per consentire una corretta pressatura



Utilizzare i tubi Raxofix solo insieme a raccordi Raxofix

viega

www.viega.com